

Прокладка водопровода под мостовой

Место проведения работ:	Мюнстер/Германия
Исполнитель:	"M/s Gerhard Rode Rohrleitungsbau GmbH & Co."
Расстояние:	49 м
Протягиваемая труба:	ПЭ труба внешним Ø 90 мм
Установка:	TERRA MINI-JET
Буровой раствор:	Специальный бентонит MAX BORE HDD
Грунт:	Песок, глина



Фото слева:
TERRA MINI-JET, установленная в рабочем котловане, готова началу бурения.

Фото внизу справа:
Буровая головка достигает приемного котлована через 49 м.



Фото внизу слева: Расширитель и новая ПЭ труба показали в стартовом котловане. Теперь они будут затянуты в лафет и демонтированы.

Фото внизу справа: Новая ПЭ труба внешним Ø 90 мм успешно затянута.

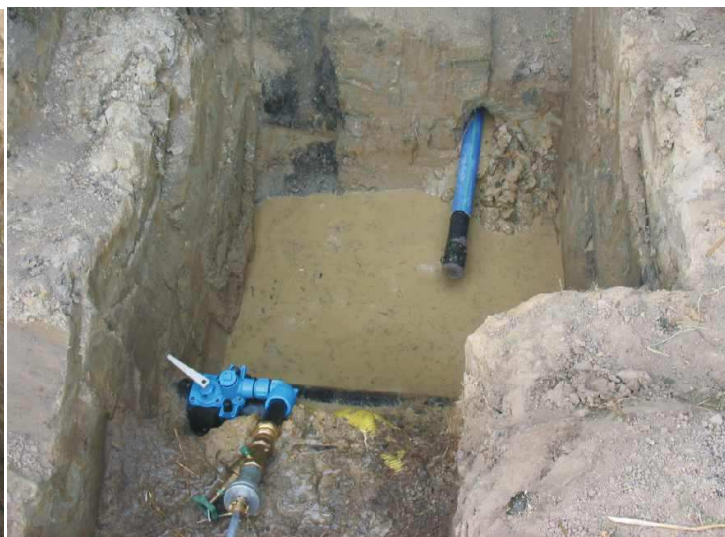




Фото сверху: Этот грузовик специально разработан компанией "M/s Rode Rohrleitungsbau GmbH & Co" для транспортировки TERRA MINI-JET. На борту полностью помещается установка ГНБ с комплектующими, а также подъемный кран и специальные инструменты.



Фото внизу: Установка ГНБ TERRA MINI-JET может быть погружена на такой вот трейлер. Во время бурения и расширения грузовик может использоваться для других целей.

ООО «ЦентрТехФорм» - официальный дилер оборудования марки TERRA AG, Швейцария, в России. Адрес: г. Москва, Чермянский пр-д, д.7, стр.1. Тел/факс: 8(495)727-10-15 доб. 411., моб.: 8-985-779-18-42, e-mail: terra.turbin@gmail.com web: www.cff-russia.ru, www.terra-eu.com