

**Шесть ПЭ труб Ø 125 мм проложены параллельно друг другу с
ВЫСОКОЙ ТОЧНОСТЬЮ**

Место : Цофинген/Швейцария
Исполнитель: "M/s Vinzenz Vogel Trax- und Baggerbetriebe" / Пфаффнау
Расстояние: 6 x 12 м
Новая труба: Шесть ПЭ труб внешним Ø125 мм
Установка: TERRA MINI-JET MJ 1400
Буровой раствор: Специальный бентонит MAX BORE HDD
Грунт: Глина, гравий, булыжники



TERRA MINI-JET во время пилотного бурения. Шесть ПЭ труб внешним Ø 125 необходимо протянуть на расстояние 12 м. Они будут обеспечивать несколько многоквартирных домов водой, электричеством и газом.



Буровая скважина проходит под 10-метровой дорогой. Белым цветом отмечена траектория первого пилотного бурения.



Буровая головка с точностью достигает приемного котлована. На фото хорошо видны трубопровод водо-, газо- и электроснабжения, к которым после протяжки будут присоединены новые трубы.

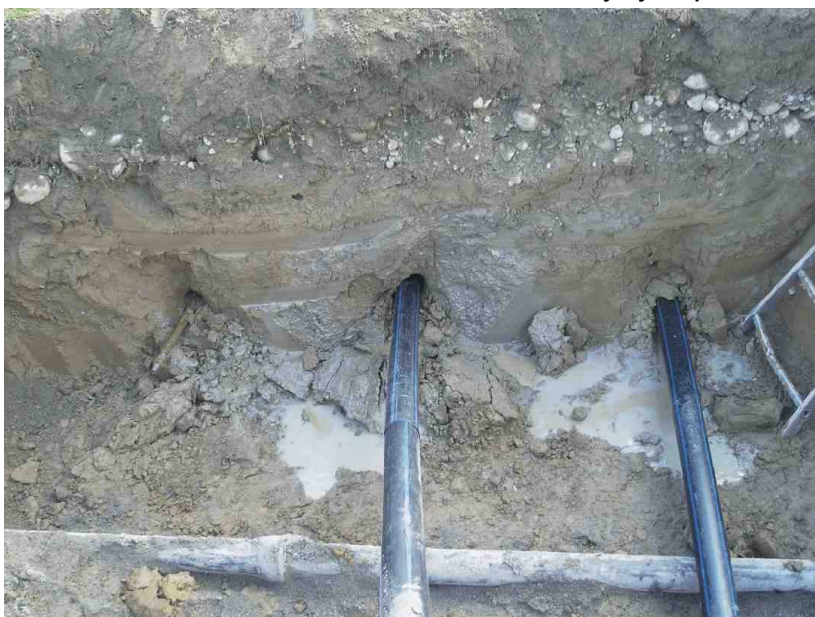


Фото слева:

Первые две трубы протянуты параллельно на одном уровне на расстоянии 1 м друг от друга. Третье пилотное бурение только что закончено (слева). Буровая головка находится на той же высоте и дистанции, что и предыдущие трубы.

Фото справа:

Расширитель \varnothing 160 мм и новая ПЭ труба \varnothing достигают лафета установки TERRA MINI-JET.





Фото сверху:
Затянутая ПЭ труба.

Фото справа:
Сразу после протяжки первых трех труб в стартовом котловане были подведено временное электро- и водоснабжение.

