

Прокладка трубопровода Ø 225 мм на глубине 4 м

Место проведения работ:	Ломмач/Германия
Исполнитель:	"Wenzel" (Пристевиц)
Расстояние бурения:	19 м
Втягиваемая труба:	ПЭ труба внешний Ø 225 мм
Установка:	TERRA MINI-JET MJ 1400
Буровой раствор:	Специальный бентонит (BENTONIL HDG)
Грунт:	Глина

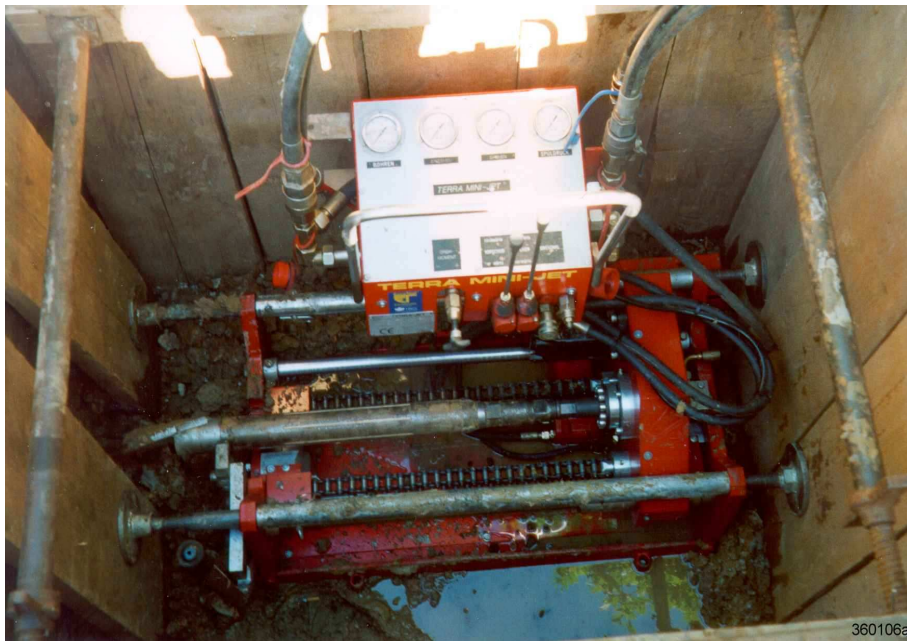


Фото слева:
Установка TERRA MINI-JET готова для проведения пилотного бурения на расстояние 19 м.

Фото внизу справа:
ПЭ труба Ø 225 мм с расширителем Ø 260 мм протягивается на глубине 4 м.



Фото слева:
Буровая трасса проходит между этими жилыми домами. Пилотное бурение было завершено через 45 минут.





Фото сверху: ПЭ труба Ø 225 мм и длиной 19 м протянута всего за 2 часа.

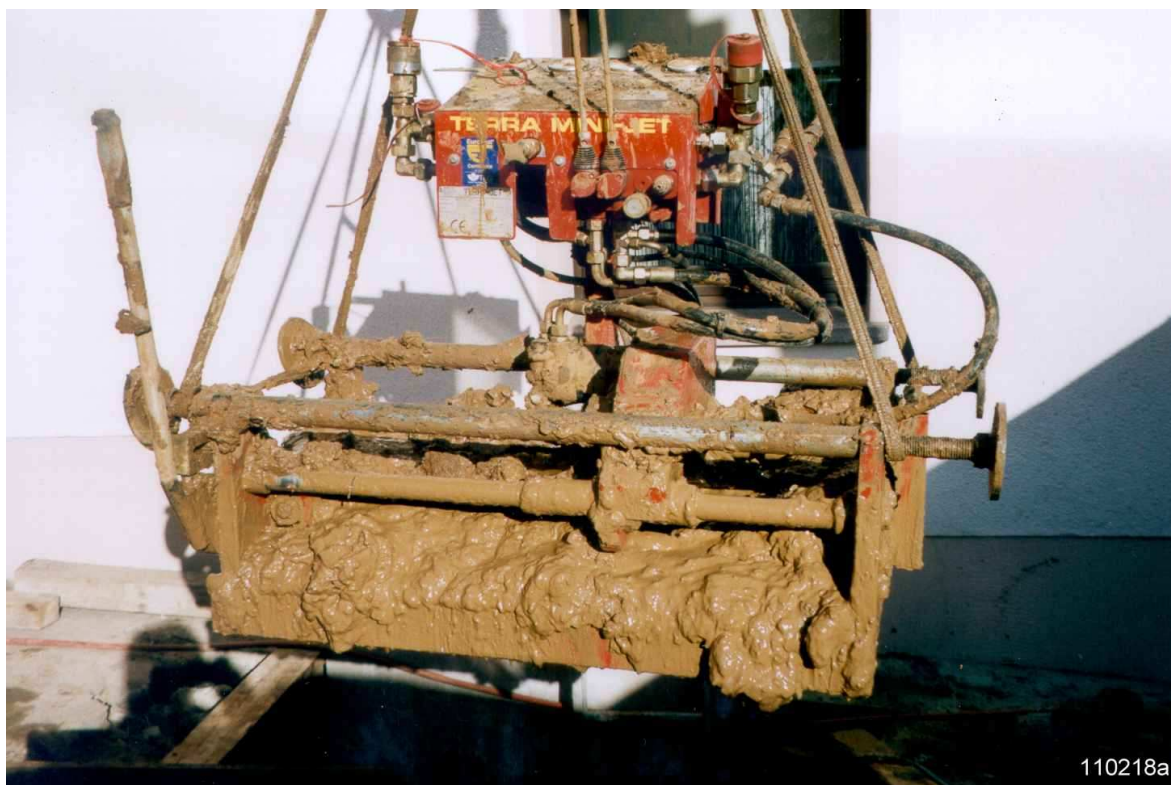


Фото сверху: TERRA MINI-JET после успешного окончания работ.